



# Câmara Municipal de Sorriso

ESTADO DE MATO GROSSO

“Sorriso: A Capital Nacional do Agronegócio”

000043121617A3D

REQUERIMENTO Nº 078/2012

**LEOCIR FACCIÓ – PDT E VEREADORES ABAIXO**

**ASSINADOS**, com assento nesta Casa, em conformidade com Artigo 118 e Artigo 121 do Regimento Interno, no cumprimento do dever, **REQUEREM** à Mesa, ouvido o Soberano Plenário, que esse expediente seja encaminhado ao Senhor Ságuas de Moraes Sousa, Secretário de Estado de Educação, ao Senhor Arnaldo Alves de Souza Neto, Secretário de Estado de Infraestrutura, com cópia aos Deputados Estaduais, Senhores Mauro Savi e José Domingos Fraga Filho e para conhecimento à Senhora Denize Terezinha Dalenogari Pizzatto, Diretora da Escola Estadual Mário Spinelli, **requerendo o que segue, com relação a ESCOLA ESTADUAL MÁRIO SPINELLI:**

- a) **Conclusão da obra para instalação dos laboratórios de Física, Química, Biologia, Matemática e Informática;**
- b) **A construção de um refeitório na Escola Estadual Mário Spinelli;**
- c) **Escrituração da área onde está construída a Escola;**

## JUSTIFICATIVAS

A Escola Estadual Mário Spinelli, localizada à Av. Blumenau, nº 1831, Bairro Morada do Sol, município de Sorriso-MT, conta atualmente com aproximadamente 1.300 alunos e 80 professores e servidores. Atende alunos em nível médio nos três turnos.

### Com relação a obra para instalar os laboratórios:

O governo do Estado em parceria com o Ministério da Educação - MEC está ampliando a educação técnica profissional. Com este objetivo, a partir deste ano, foi implantado o **Ensino Médio Integrado Profissionalizante** na área de informática na Escola Estadual Mário Spinelli. O MEC repassou recursos para adequação da infraestrutura da Escola, possibilitando a implantação da nova modalidade de ensino. Uma das necessidades verificadas pelos técnicos foi a construção de um local adequado para instalação dos laboratórios.

A previsão é para a instalação e funcionamento de 05 (cinco) laboratórios: Física, Química, Biologia, Matemática e Informática. A obra é ampla e apropriada. Desde 2010 a obra está em processo de construção. Houve readequações no percurso. Atualmente, sem saber claramente quais as razões, a obra está parada, faltando os acabamentos finais e entrega para instalar os equipamentos e permitir o funcionamento.

Os alunos estão tendo aula na nova modalidade – Ensino Médio Integrado Profissionalizante - mas estão sendo prejudicado pela falta de conclusão desta obra, enquanto vários equipamentos estão encaixotados, por não haver local adequado para



# Câmara Municipal de Sorriso

## ESTADO DE MATO GROSSO

“Sorriso: A Capital Nacional do Agronegócio”

000043121617A3D

colocá-los e utilizá-los.

Requeremos que os órgãos competentes: SEDUC e SINFRA tomem as providências cabíveis necessárias para solucionar os problemas que estão impedindo a conclusão da referida obra para permitir que professores e alunos possam implementar a educação a qual estão se propondo, que acreditamos ser importante.

As fotos em anexo mostram a obra onde serão instalados os Laboratórios e que se encontra inacabada.

### Com relação a construção de refeitório:

Todos os espaços da escola são educativos. Quando planejados e organizados tem seus fins e devem atender a demanda escolar. A Escola Estadual Mário Spinelli possui uma estrutura recente e ampla, mas ainda faltam espaços para atender algumas necessidades, como é o caso de um refeitório adequado. O governo se sensibilizou e deliberou, nos últimos anos, recursos para alimentação escolar também aos alunos do Ensino Médio. Esta foi uma ação adotada e considerada altamente positiva. Contribui na alimentação, o que gera saúde e bem-estar e melhor rendimento escolar. Muitos alunos trabalham e não possuem tempo e recursos para alimentarem-se bem e na escola este fator contribui positivamente.

A Escola Estadual Mário Spinelli já apresentou projeto arquitetônico e possui local apropriado para construção de um refeitório e lavabo, entre o atual prédio e a quadra poliesportiva. Com estas duas finalidades, estar-se-ia otimizando a utilização da obra.

Requeremos dos órgãos competentes do Estado (SEDUC, SINFRA) a destinação de recursos e construção urgente desta estrutura para proporcionarmos ambiente apropriado para o ensino.

### Com relação a escrituração da área onde está construída a Escola:

Para construção do prédio da Escola Estadual Mário Spinelli, houve parceria entre o Estado e o município de Sorriso (Prefeitura). O município doou a área e coordenou os processos licitatórios das empresas para construção da obra. Pelo que se tem conhecimento, ainda não foi escriturada a área em nome da Escola (Estado). Este é um fator de impedimento nos investimentos de recursos do governo federal por exemplo.

Desta forma, requeremos que sejam tomadas as providências no sentido de proceder a escrituração do terreno desta escola, regularizando a situação da mesma.

O vereador é agente político investido de mandato legislativo para representar o povo e seus interesses na Câmara Municipal, bem como promover, perante quaisquer autoridades, entidades ou órgãos da administração municipal, direta ou indireta e fundacional, os interesses públicos ou reivindicações coletivas de âmbito Municipal ou



# Câmara Municipal de Sorriso

## ESTADO DE MATO GROSSO

“Sorriso: A Capital Nacional do Agronegócio”

000043121617A3D

das comunidades representadas, podendo requerer, no mesmo sentido, a atenção de autoridades Federais ou Estaduais.

Frente a tudo o que expomos, como representantes diretos do povo, ouvindo o apelo de toda a comunidade escolar da Escola Estadual Mário Spinelli, reivindicamos para que sejam tomadas as providências necessárias no que se refere as pendências aqui supramencionadas.

Câmara Municipal de Sorriso, Estado de Mato Grosso, em 20 de abril de 2012.




**Leocir Faccio**  
Vereador PDT



**Cledson Assis - Cuia**  
Vereador PV



**Elias Maciel**  
Vereador PSD




**Luis Fabio Marchioro**  
Vereador PDT



**Jane Delalibera**  
Vereadora PR

**Polesello**  
Vereador PTB



**Nilo A. Perin - Chacrinha**  
Vereador PR



**Professora Marisa**  
Vereadora PSD



# Câmara Municipal de Sorriso

ESTADO DE MATO GROSSO

“Sorriso: A Capital Nacional do Agronegócio”



Material para os laboratórios e refeitório. Grande parte encaixotados por não ter como utilizá-los por falta de lugar adequado.



Professores angustiados porque a obra de instalação dos laboratórios não é concluída.



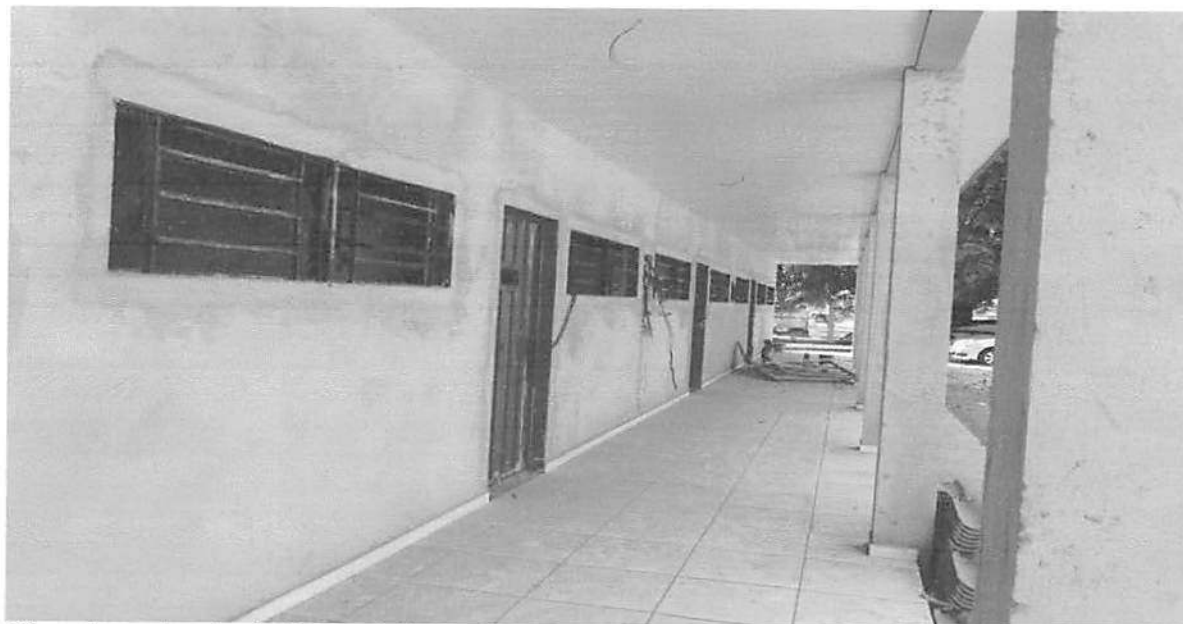
# Câmara Municipal de Sorriso

ESTADO DE MATO GROSSO

“Sorriso: A Capital Nacional do Agronegócio”



Uma das salas do futuro laboratório.



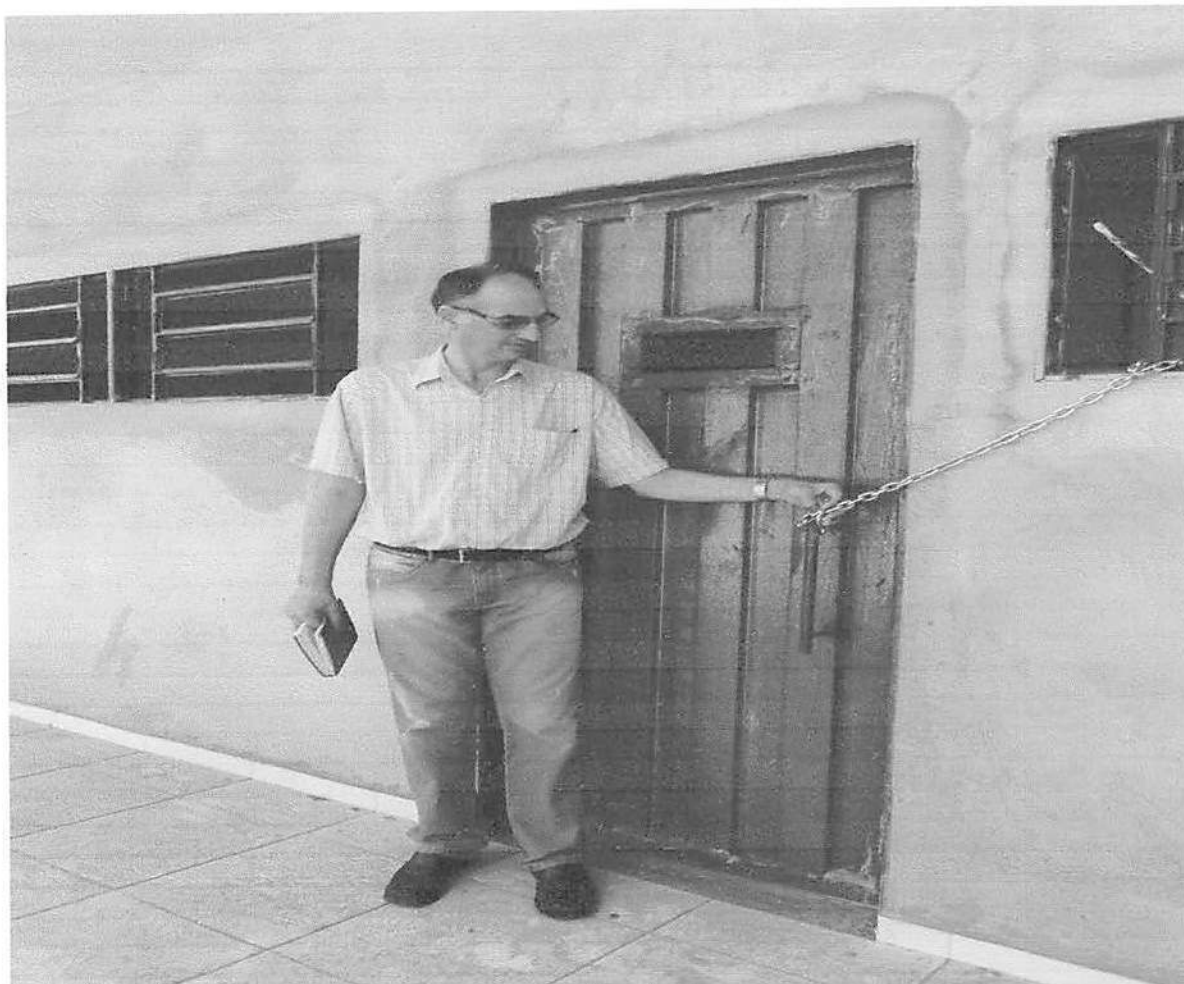
Obra inacabada do futuro laboratório.



# Câmara Municipal de Sorriso

## ESTADO DE MATO GROSSO

“Sorriso: A Capital Nacional do Agronegócio”



As portas trancadas da obra do futuro laboratório e que se encontra inacabada.