



Câmara Municipal de Sorriso

Estado de Mato Grosso

“Sorriso: A Capital Nacional do Agronegócio”

Material Complementar à Audiência Pública

Entendendo alguns detalhes da LOA

Comissão de Finanças, Orçamento e Fiscalização

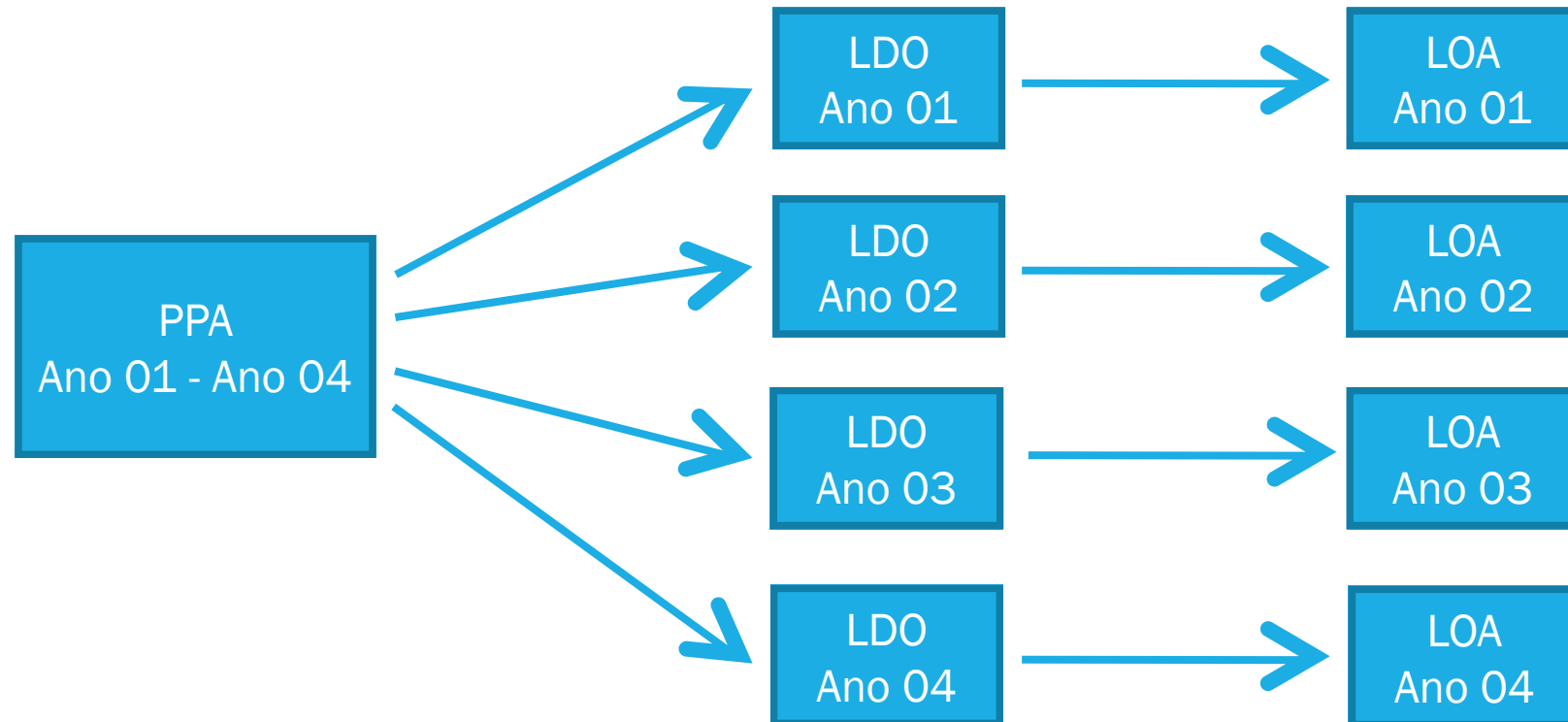


Câmara Municipal de Sorriso

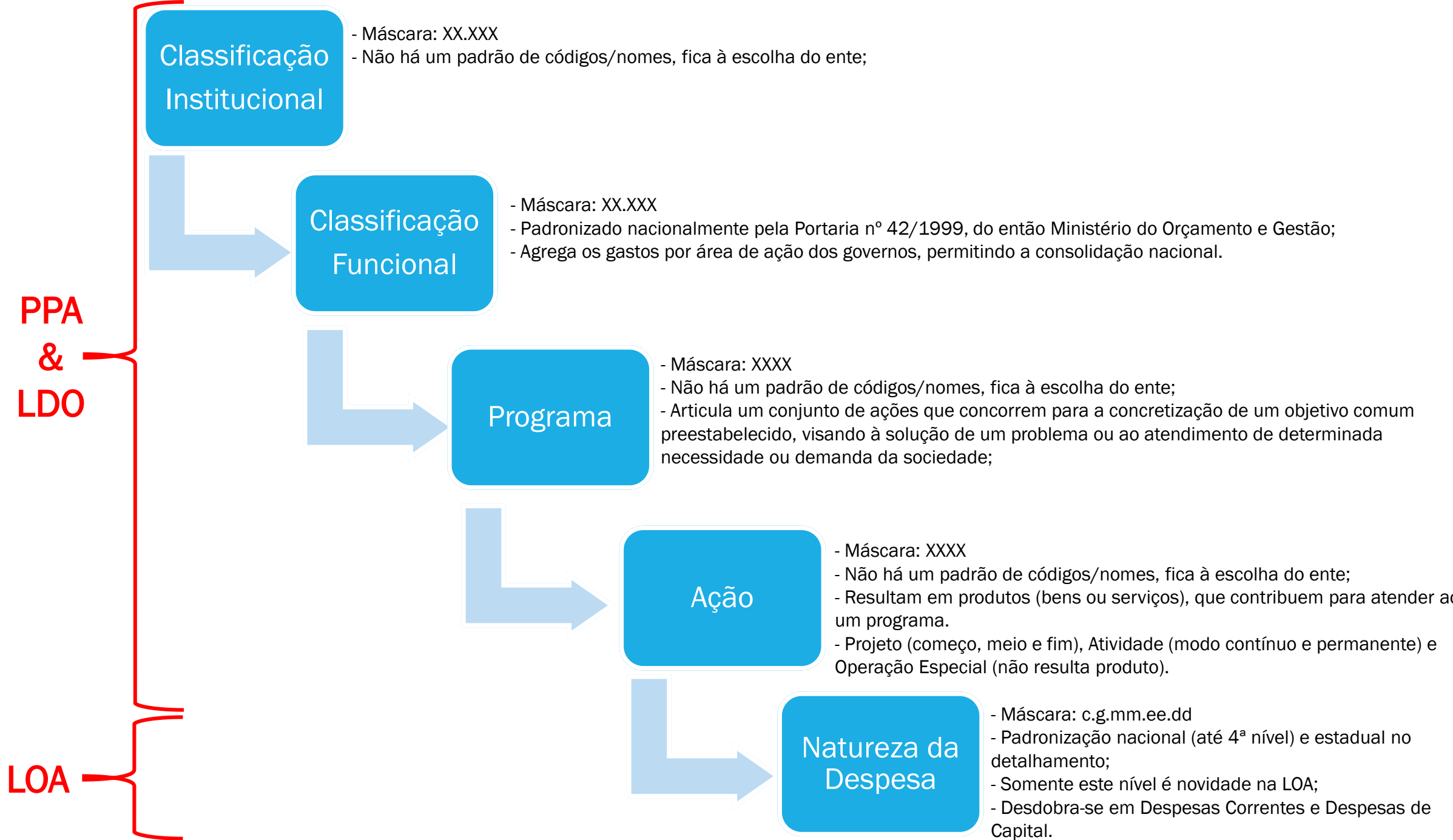
Estado de Mato Grosso

“Sorriso: A Capital Nacional do Agronegócio”

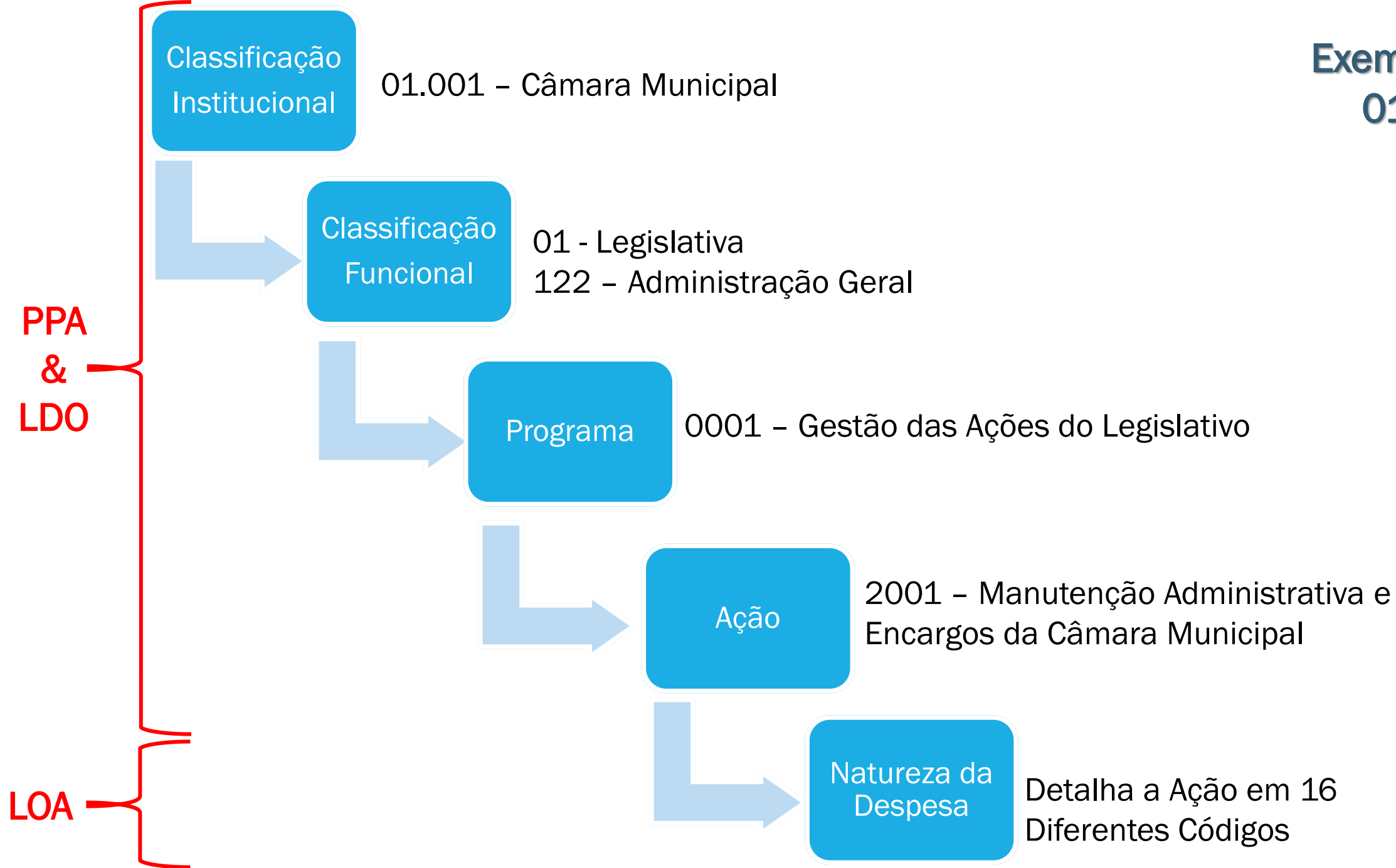
Sobre a Compatibilização:



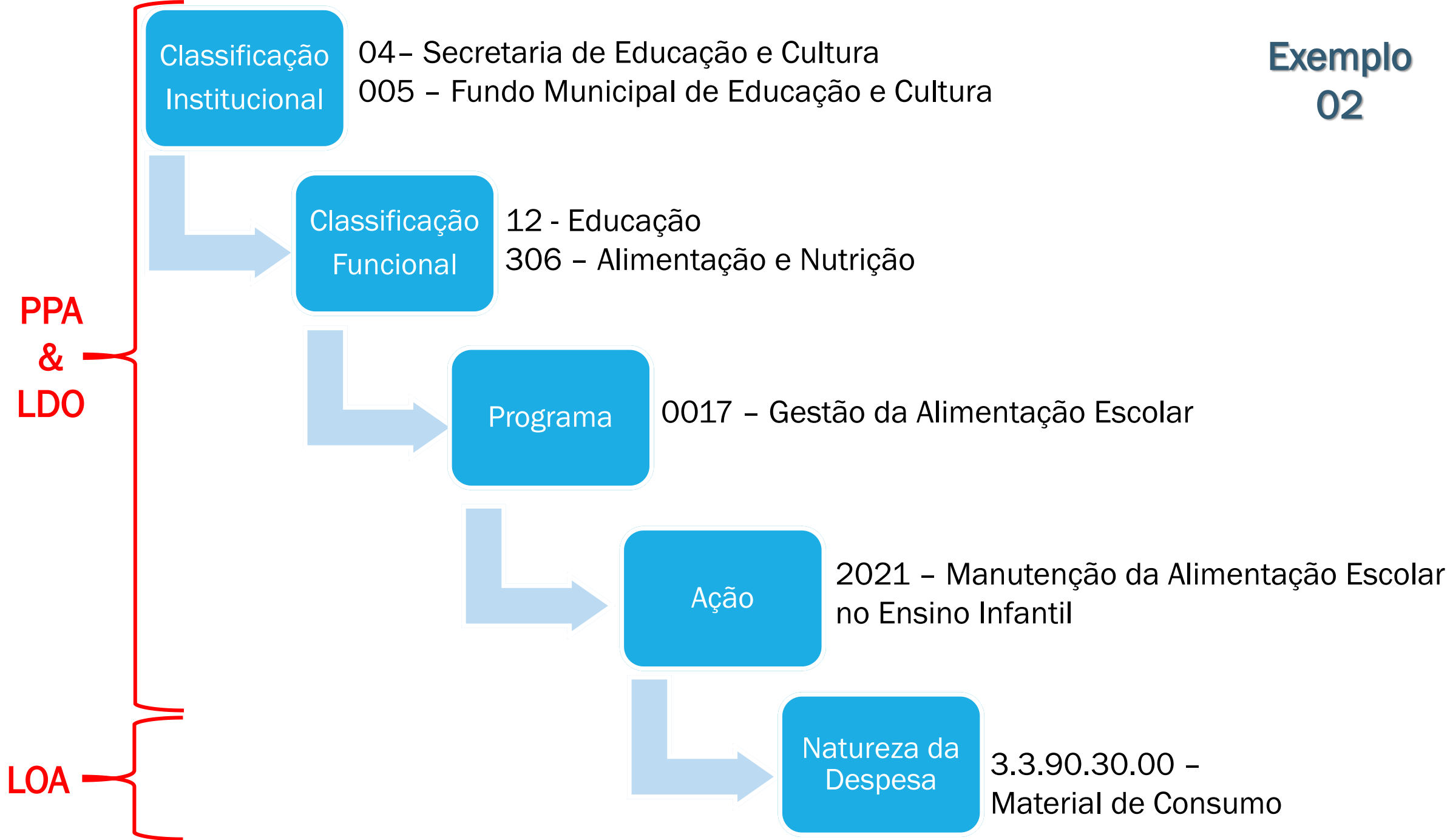
Comissão de Finanças, Orçamento e Fiscalização



Exemplo 01



Exemplo 02





Câmara Municipal de Sorriso

Estado de Mato Grosso

“*Sorriso: A Capital Nacional do Agronegócio*”

Emendas Impositivas:

- ❖ Impositivo ≠ Autorizativo;
- ❖ Emenda à Lei Orgânica nº 17, de 29/10/2021;
- ❖ Há limites para as emendas? Sim!
 - Montante de 2% da RCL (Receita Corrente Líquida) do ano anterior ao Projeto;
 - *Ex: Se está apresentando a LOA de 2024, o Projeto está sendo discutido em 2023. Logo, a RCL base é a obtida em 2022;*
 - Para se chegar ao valor por Vereador, basta dividir o total destinado à Emenda (2% sobre a RCL) pelo número de vereadores na Casa (Atualmente, 11 parlamentares);
 - Metade destinado à ações e serviços de saúde;
- ❖ Não há obrigatoriedade de execução nos casos de impedimentos técnicos.

Comissão de Finanças, Orçamento e Fiscalização



Câmara Municipal de Sorriso

Estado de Mato Grosso

“Sorriso: A Capital Nacional do Agronegócio”

Contextualização:

- ✓ O que compõe a LOA:
 - ❖ Corpo da Lei:
 - Valores por Unidades Gestoras;
 - Diferentes óticas sobre Receitas e Despesas;
 - ❖ Mensagem de encaminhamento;



Câmara Municipal de Sorriso

Estado de Mato Grosso

“Sorriso: A Capital Nacional do Agronegócio”

Contextualização:

✓ O que compõe a LOA:

❖ Anexos:

- 12 Relatórios com Diferentes Cruzamentos e Agrupamentos de Informações de Receitas e Despesas;
- Demonstrativo das Medidas de Compensação às Renúncias e Margem de Expansão das Despesas Obrigatórias de Caráter Continuado;
- Demonstrativo Regionalizado dos Efeitos decorrentes de Isenções, Anistias, Remissões, Subsídios e Benefícios de Natureza Financeira, Tributária e Creditícia;
- Demonstrativo da Compatibilidade entre LOA 2023 e LDO 2023;



Câmara Municipal de Sorriso

Estado de Mato Grosso

“Sorriso: A Capital Nacional do Agronegócio”

Contextualização:

✓ Estrutura Orçamentária:

❖ *4 Unidades Gestoras:*

➤ Poder Legislativo: Câmara Municipal;

➤ Poder Executivo: Prefeitura, PREVISÓ e AGER;

❖ *Prefeitura com 17 Unidades Orçamentárias (entre Secretarias, Fundo Municipal de Saúde e afins);*

❖ *38 Programas de Governo;*

❖ *217 Ações (Projetos, Atividades e Operações Especiais).*



Câmara Municipal de Sorriso

Estado de Mato Grosso

“Sorriso: A Capital Nacional do Agronegócio”

Contextualização:

- ✓ Como ocorre a classificação da Receita Pública:
 - ❖ Padrão Nacional (Portaria Conjunta STN/SOF no 163/2001, atualizada pela Portaria Conjunta STN/SOF/ME N° 103/2021);
 - ❖ Código de Natureza de Receita Orçamentária e possui a estrutura "a.b.c.d.ee.f.g"



Câmara Municipal de Sorriso

Estado de Mato Grosso

“Sorriso: A Capital Nacional do Agronegócio”

Contextualização:

- ✓ Como ocorre a classificação da Despesa Pública:
 - ❖ *Pelo menos 5 níveis de classificação;*
 - ❖ *Somente o 2º e 5º níveis possuem padronização nacional;*
 - ❖ *Os 4 primeiros níveis já foram definidos no PPA e LDO;*