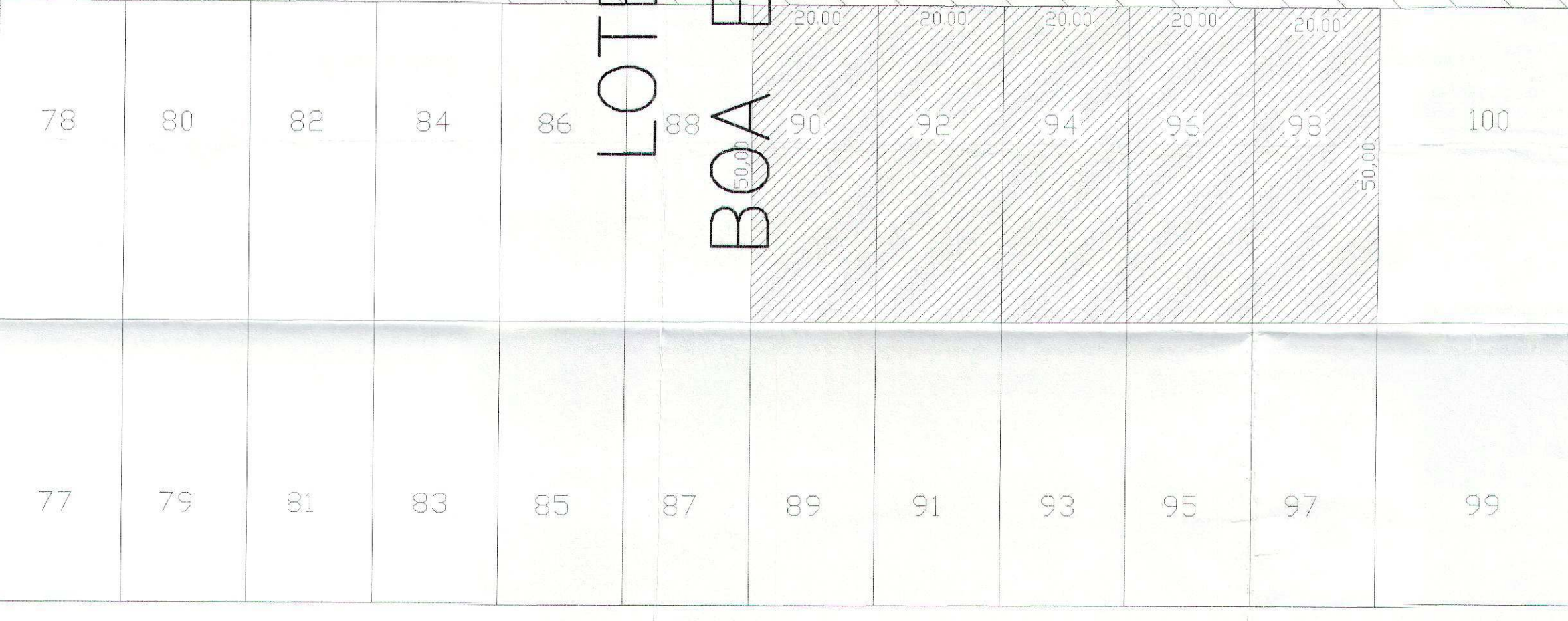
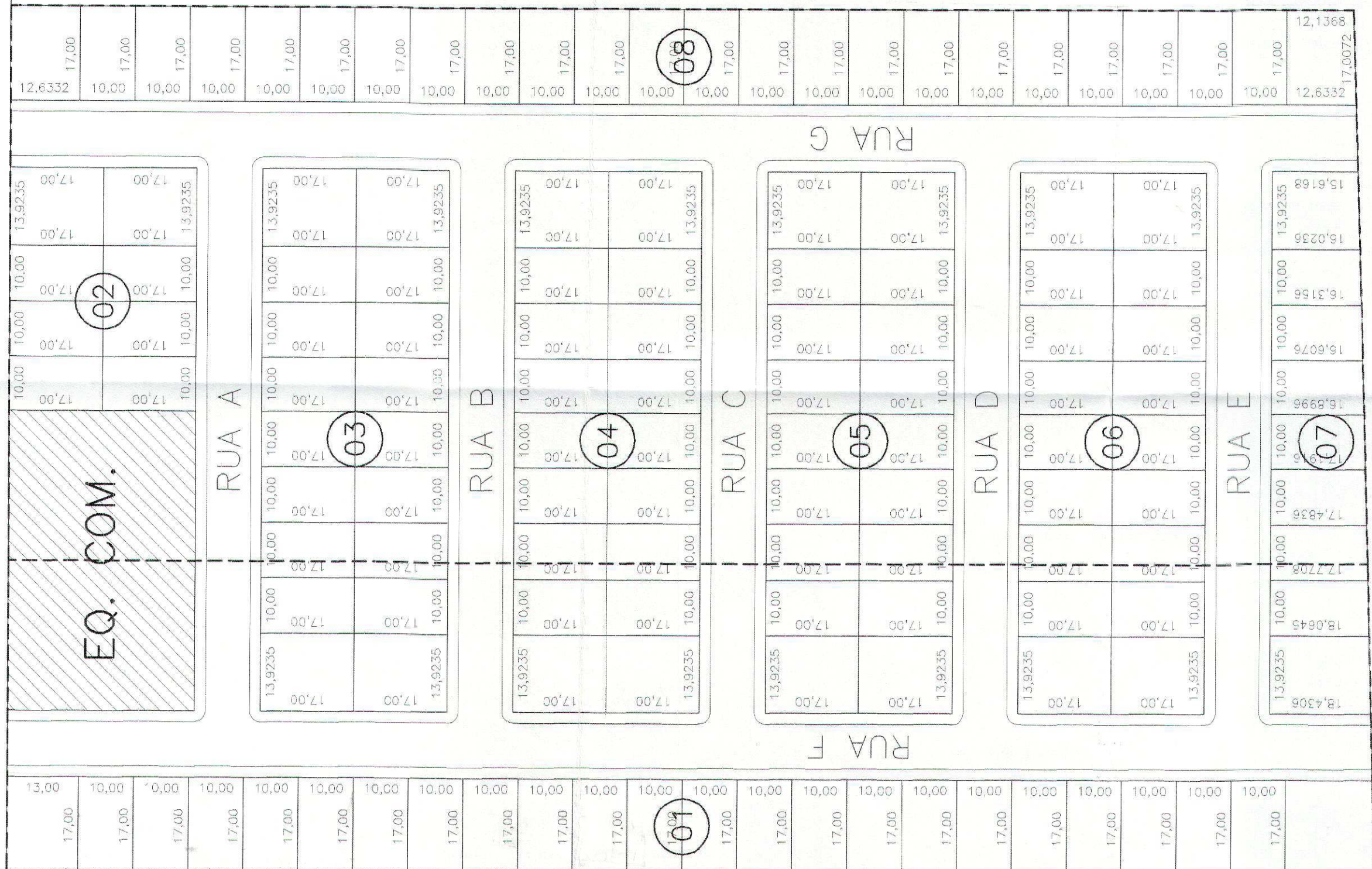


RUA TREZE DE MAIO

ESTRADA RURAL EXISTENTE



ÁREA TOTAL: 38.500,00m<sup>2</sup>  
 ÁREA LOTES: 26.700,1100m<sup>2</sup> - 69,3503%  
 ÁREA LOGRADOUROS: 11.799,8900m<sup>2</sup> - 30,6491%  
 ÁREA COMUNITÁRIA: 1.833,7050m<sup>2</sup> - 6,8678%  
 TOTAL DE LOTES: 137 UNIDADES E 1 ÁREA COMUNITÁRIA

Projeto: ESTUDO PRELIMINAR DE LOTEAMENTO - LOTES 168-B-E 169 - LOT. IND. II ETAPA  
 Assunto: PLANO URBANÍSTICO - v.1 - LOTE PADRÃO 10X17M  
 Escala: SEM ESCALA  
 Visão:

02

FOLHA: